

TURMINHA

SPECIAL DOG



TURMINHA SPECIAL DOG

BASEADOS NOS CONCEITOS DO CAPITALISMO CONSCIENTE, MOTIVADOS POR NOSSO PLANEJAMENTO ESTRATÉGICO "PENSANDO ALÉM. FAZENDO MAIS." E ORIENTADOS PELOS OBJETIVOS DE DESENVOLVIMENTO SUSTENTÁVEL (ODS) DA ONU, QUEREMOS APRESENTAR PRÁTICAS QUE ACREDITAMOS CONTRIBUIR PARA A PROSPERIDADE DA SOCIEDADE, ATRAVÉS DA MUDANÇA DE COMPORTAMENTO DAS PESSOAS. CRIAMOS A TURMINHA SPECIAL DOG PARA COMPARTILHAR ESSAS PRÁTICAS, A FIM DE CONSCIENTIZAR, INSPIRAR E EDUCAR AQUELAS QUE, DE FATO, TÊM O PODER DE TRANSFORMAR – AS CRIANÇAS. QUE ESSE PROJETO POSSA PROMOVER A APROXIMAÇÃO DE PAIS E FILHOS E SEJA UMA FERRAMENTA PARA REDUZIR AS DESIGUALDADES E PRESERVAR O MEIO AMBIENTE, GARANTINDO A SUSTENTABILIDADE.

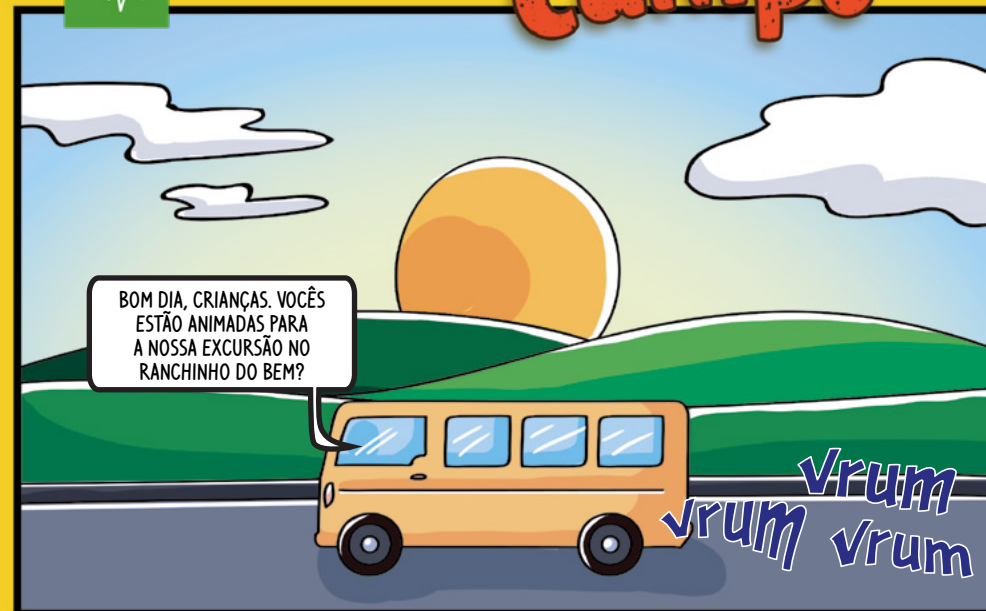


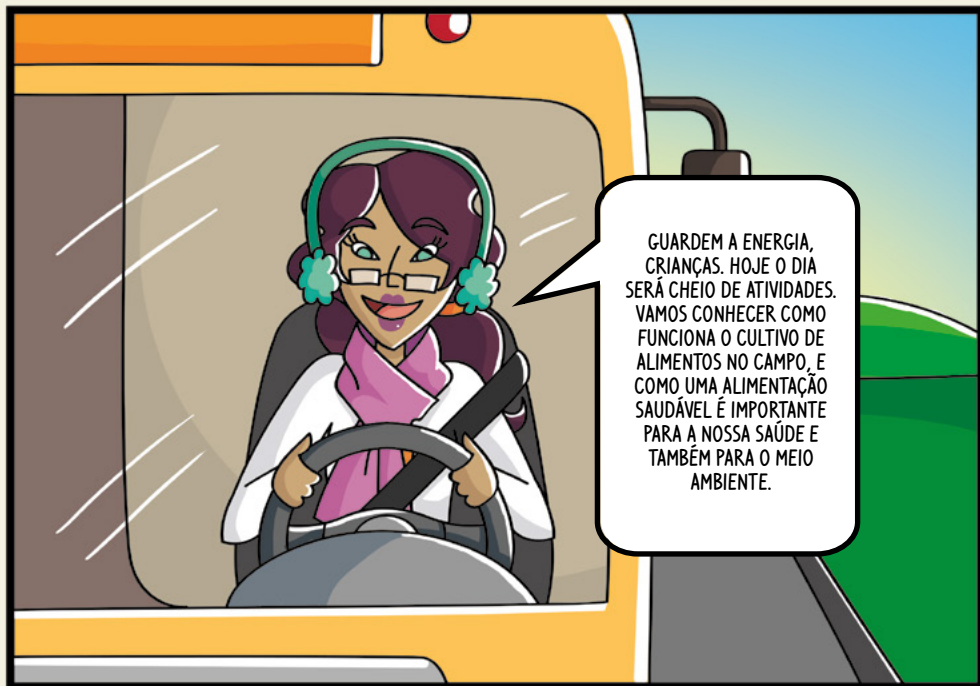
OBJETIVOS DE DESENVOLVIMENTO SUSTENTÁVEL



TURMINHA
SPECIAL DOG em

SABOR DO CAMPo





GUARDEM A ENERGIA, CRIANÇAS. HOJE O DIA SERÁ CHEIO DE ATIVIDADES. VAMOS CONHECER COMO FUNCIONA O CULTIVO DE ALIMENTOS NO CAMPO, E COMO UMA ALIMENTAÇÃO SAUDÁVEL É IMPORTANTE PARA A NOSSA SAÚDE E TAMBÉM PARA O MEIO AMBIENTE.



TOMARA QUE A GENTE CHEGUE LOGO. NÃO VEJO A HORA DE PROVAR VÁRIAS FRUTAS FRESQUINHAS.

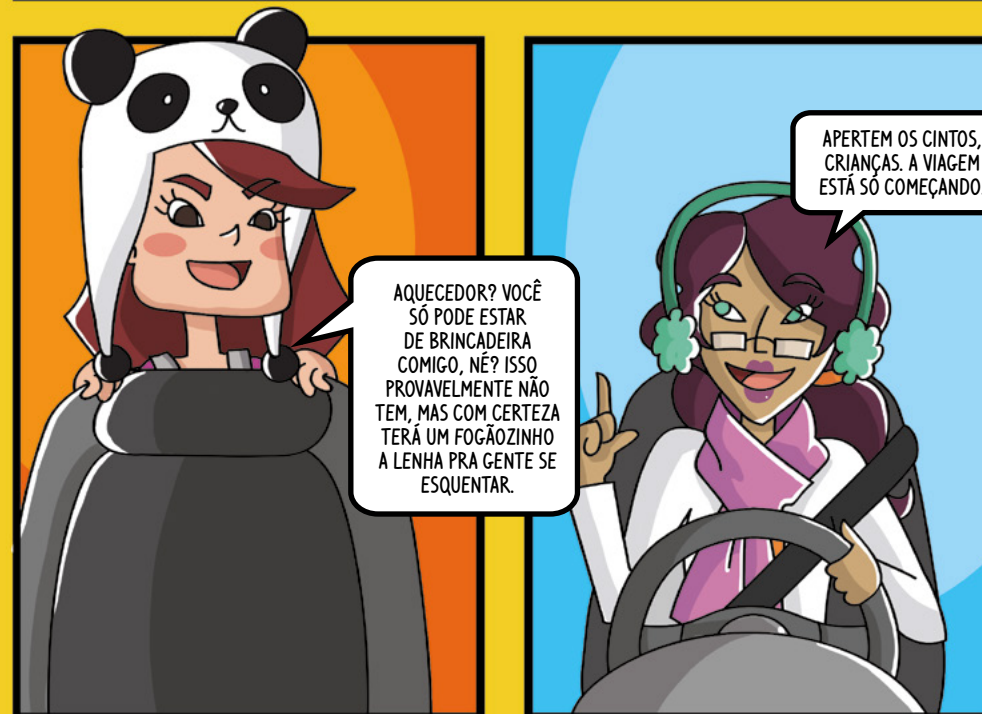
EU TAMBÉM, TATÁ. VOU FAZER MUITAS PERGUNTAS SOBRE COMO AS COISAS FUNCIONAM POR LÁ. QUERO ATÉ LEVAR ALGUNS ALIMENTOS DE LÁ PRA MINHA CASA.

Hihí



E AÍ, LÉO, TÁ PREPARADO PRA CONHECER A VIDA NO CAMPO?

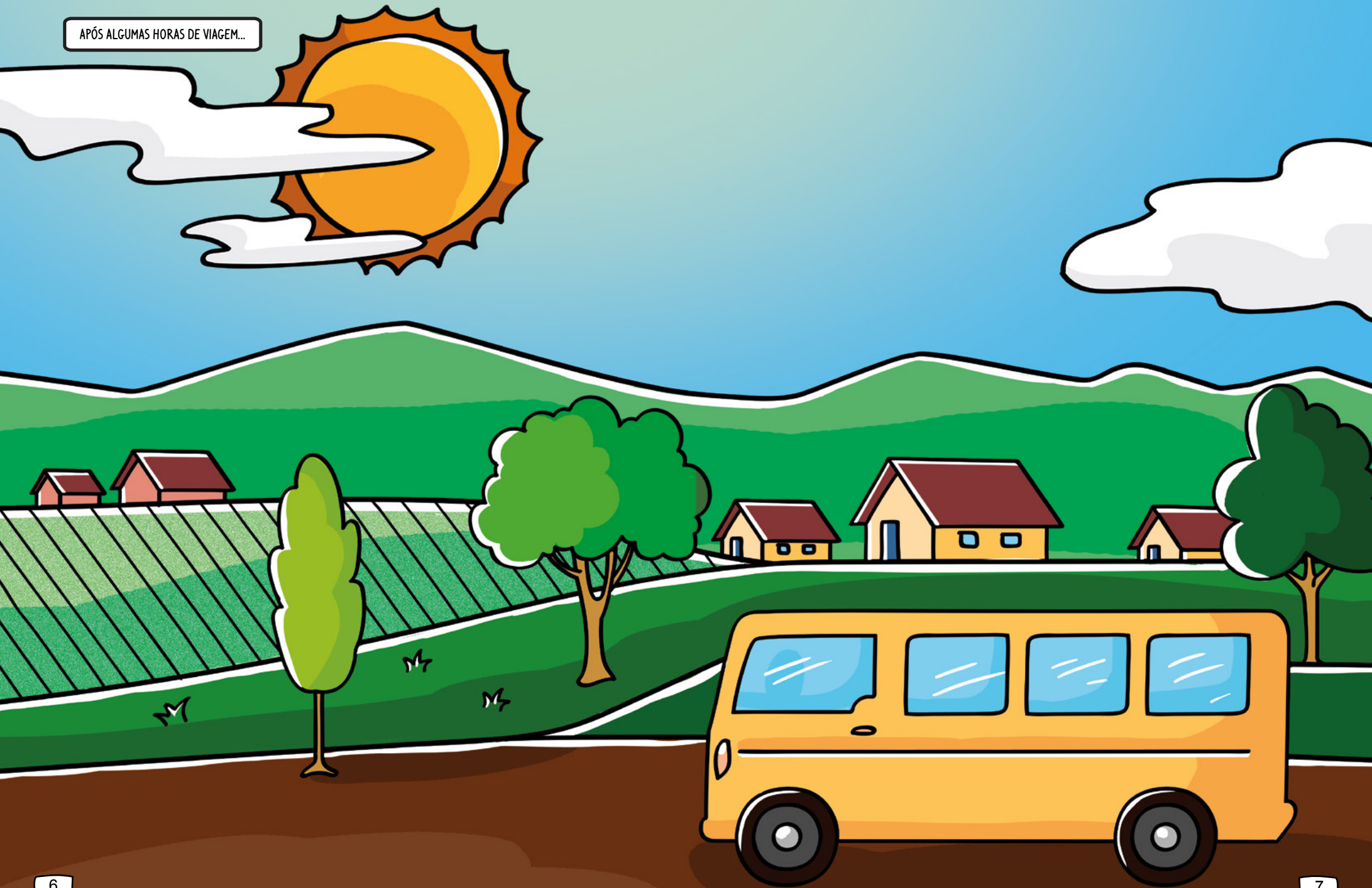
BINHO, ESTÁ TÃO FRIO QUE EU NEM ESTOU CONSEGUINDO PENSAR NISSO. SERÁ QUE TEM AQUECEDOR POR LÁ?

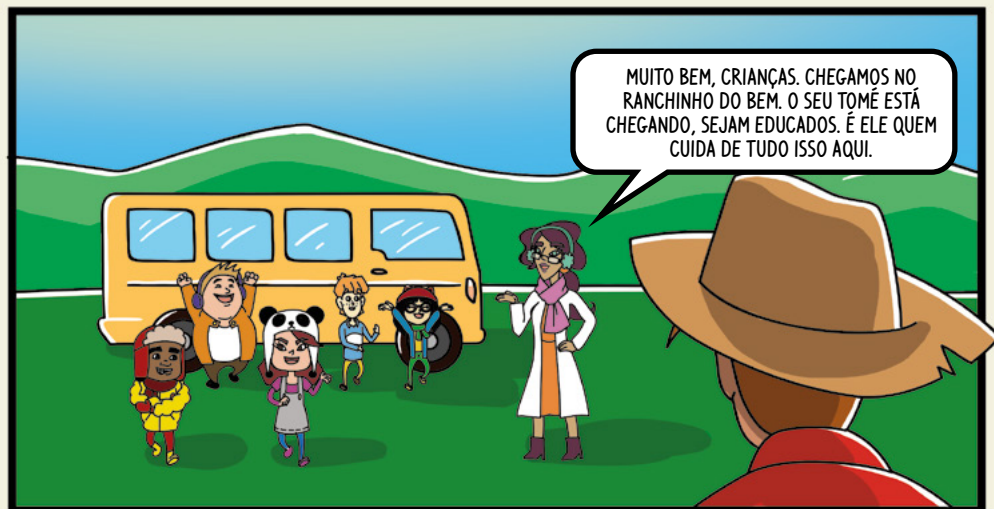


AQUECEDOR? VOCÊ SÓ PODE ESTAR DE BRINCADEIRA COMIGO, NÉ? ISSO PROVAVELMENTE NÃO TEM, MAS COM CERTEZA TERÁ UM FOGÃOZINHO A LENHA PRA GENTE SE ESQUENTAR.

APERTEM OS CINTOS, CRIANÇAS. A VIAGEM ESTÁ SÓ COMEÇANDO.

APÓS ALGUMAS HORAS DE VIAGEM...





MUITO BEM, CRIANÇAS. CHEGAMOS NO RANCHINHO DO BEM. O SEU TOMÉ ESTÁ CHEGANDO, SEJAM EDUCADOS. É ELE QUEM CUIDA DE TUDO ISSO AQUI.



BOM DIA, CRIANÇADA. SEJAM TODOS BEM-VINDOS NO RANCHINHO DO BEM. TUDO CERTO?



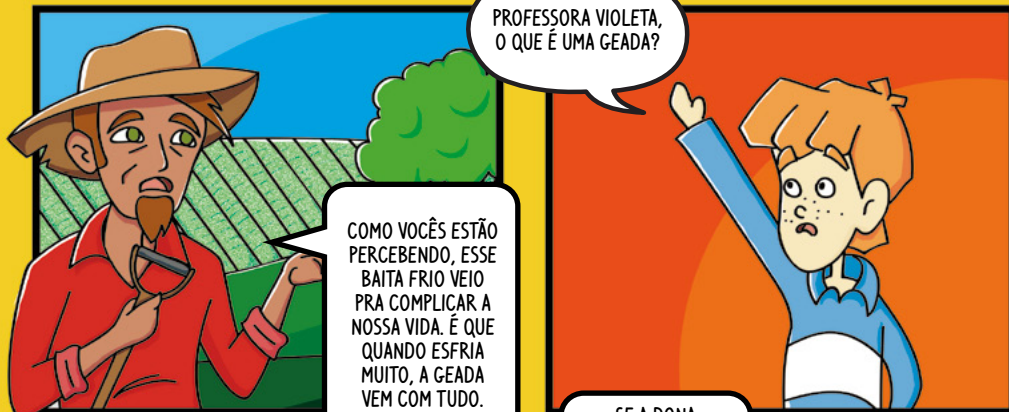
BOM DIA, SEU TOMÉ. TUDO BEM E COM VOCÊ?



MAIS OU MENOS...

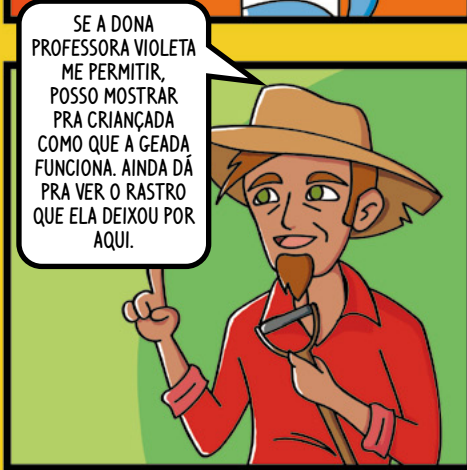


O QUE ACONTECEU, SEU TOMÉ?



COMO VOCÊS ESTÃO PERCEBENDO, ESSE BAITA FRIO VEIO PRA COMPLICAR A NOSSA VIDA. É QUE QUANDO ESFRIA MUITO, A GEADA VEM COM TUDO.

PROFESSORA VIOLETA, O QUE É UMA GEADA?




SE A DONA PROFESSORA VIOLETA ME PERMITIR, POSSO MOSTRAR PRA CRIANÇADA COMO QUE A GEADA FUNCIONA. AINDA DÁ PRA VER O RASTRO QUE ELA DEIXOU POR AQUI.




A GEADA ACONTECE QUANDO A TEMPERATURA FICA MUITO BAIXA, FORMANDO UMA CAMADA DE CRISTAIS DE GELO NO CAMPO.




OLHA AÍ, É DISSO QUE A DONA PROFESSORA VIOLETA TAVA FALANDO. E O PROBLEMA É QUE A GEADA VEIO TÃO FORTE, MAS TÃO FORTE... QUE ELA ACABOU DESTRUINDO PARTE DA PLANTAÇÃO.




MAS COMO QUE O GELO DA GEADA CONSEGUE DESTRUIR A PLANTAÇÃO?




É QUE AS PLANTAS SÃO TÃO SENSÍVEIS QUE NÃO AGUENTAM O FRIO DA GEADA. POR ISSO, ELAS ACABAM MORRENDO.




É ISSO AÍ, CRIANÇA. MAS PELO QUE ESTOU SABENDO, HOJE VOCÊS VIERAM AQUI PRA FALAR DE OUTRA COISA, NÊ?



É ISSO MESMO, SEU TOMÉ. COMO VOCÊS TRABALHAM NO MODELO DE AGRICULTURA FAMILIAR, AS CRIANÇAS VIERAM PRA CONHECER COMO FUNCIONA O CULTIVO DE ALIMENTOS DE UMA FORMA MAIS SUSTENTÁVEL. VOCÊ PODERIA EXPLICAR?




MAS É CLARO, VAMOS LÁ.



BOM, CRIANÇA, AQUI A GENTE TRABALHA EM FAMÍLIA, CADA UM É RESPONSÁVEL POR SUA TAREFA PRA TUDO FUNCIONAR CERTINHO. SÃO VÁRIAS FAMÍLIAS QUE MORAM UMA PERTINHO DA OUTRA. ENTÃO A GENTE DECIDIU FORMAR UMA COOPERATIVA DESSES PEQUENOS PRODUTORES.



VOCÊS SABEM O QUE É UMA COOPERATIVA?



NAS AULAS QUE TIVEMOS, A PROFESSORA VIOLETA EXPLICOU QUE UMA COOPERATIVA É UMA EMPRESA FORMADA POR PESSOAS QUE BUSCAM OBJETIVOS E RESULTADOS QUE AJUDEM A TODOS.

EITA MENINA INTELIGENTE. É ISSO MESMO. COMO TODAS AS FAMÍLIAS JÁ PLANTAVAM PRA GANHAR UM DINHEIRINHO, RESOLVEMOS NOS JUNTAR E AJUDAR UNS AOS OUTROS. ASSIM TODO MUNDO GANHA. POR AQUI, A GENTE CUIDA DOS ALIMENTOS COM MUITO CARINHO E DEDICAÇÃO.



MAS COMO VOCÊS FAZEM PARA CULTIVAR OS ALIMENTOS AQUI?



SE PARTE DA PLANTAÇÃO SE PERDE, JÁ FAZ UMA BAITA DIFERENÇA NO LUCRO PORQUE SE O PRODUTO NÃO ESTÁ PERFEITO, É MAIS DIFÍCIL DE VENDER. AÍ ACABA QUE A GENTE TEM QUE DAR UM JEITINHO DE REAPROVEITAR OS ALIMENTOS PRA ELES NÃO SE PERDEREM.



MAS SEU TOMÉ, MESMO QUE O ALIMENTO NÃO ESTEJA PERFEITO, ELE CONTINUA SAUDÁVEL, NÉ?



MAS SEU TOMÉ, E AGORA? O QUE VOCÊS FAZEM QUANDO ESSE TIPO DE COISA ACONTECE?



TODO PROCESSO DE CULTIVO É BASEADO NO RESPEITO AO MEIO AMBIENTE E NA PRESERVAÇÃO DOS RECURSOS NATURAIS. MAS QUANDO VEM UMA GEADA BRAVA IGUAL A ESSA, A GENTE TOMA MUITO PREJUÍZO.



MAS É CLARO! OS ALIMENTOS NÃO PRECISAM ESTAR BONITOS. MESMO QUE A CASCA NÃO ESTEJA PERFEITA, OS NUTRIENTES CONTINUAM IGUAIZINHOS.



SEU TOMÉ, VOCÊ PODERIA MOSTRAR PRA GENTE A DIFERENÇA DOS ALIMENTOS QUE VOCÊS PLANTAM AQUI?



É PRA JÁ! VAMOS CONHECER ISSO NA PRÁTICA EXPERIMENTANDO OS ALIMENTOS QUE A GENTE CULTIVA AQUI NO RANCHINHO DO BEM.



CRIANÇAS, O QUE VOCÊS ACHARAM DOS ALIMENTOS?



DESCULPA PROFESSORA VIOLETA, NÃO POSSO FALAR AGORA, PORQUE É FEIO FALAR DE BOCA CHEIA.



OLHA QUE BELEZURA ESSES ALIMENTOS TODOS. NÃO FAÇAM CERIMÔNIA NÃO. SE SIRVAM PRA SENTIR A DIFERENÇA DO SABOR.



EU ADOREI, PARECE ATÉ QUE JÁ GANHEI UNS QUILINHOS!



EU ADOREI, DÁ PRA SENTIR A DIFERENÇA NO SABOR. JÁ ESTOU ATÉ SENTINDO O MEU CORPO FICANDO MAIS SAUDÁVEL.



SIMI NÃO É SÓ NA CASCA QUE PODEMOS VER A DIFERENÇA, É NO SABOR TAMBÉM.

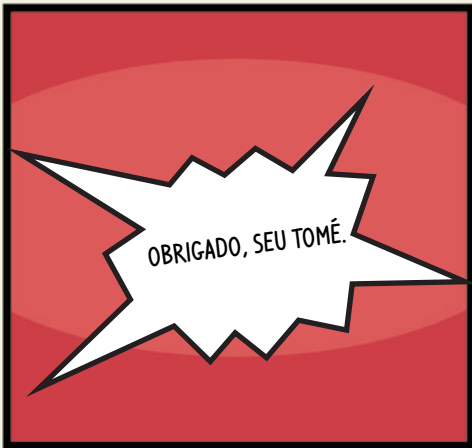


EU JÁ ESTOU PENSANDO QUANDO É QUE PODEMOS VOLTAR AQUI.





ENTÃO COMO É QUE SE DIZ, CRIANÇAS?

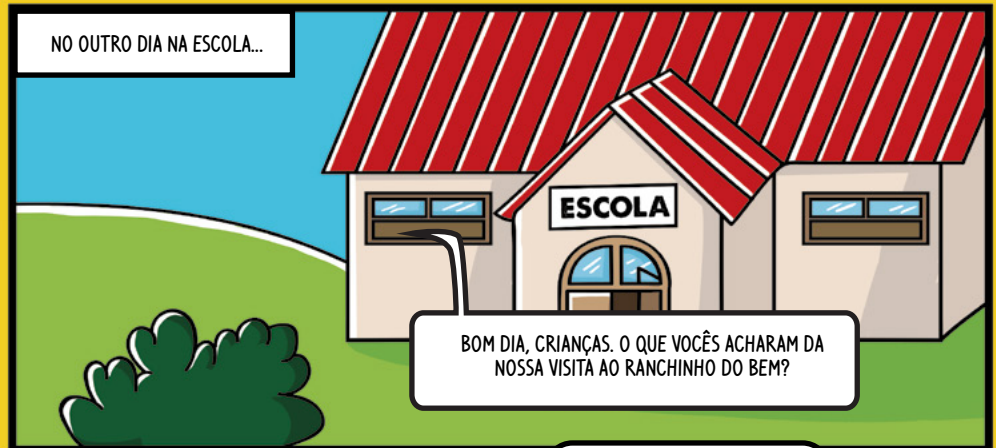


OBRIGADO, SEU TOMÉ.



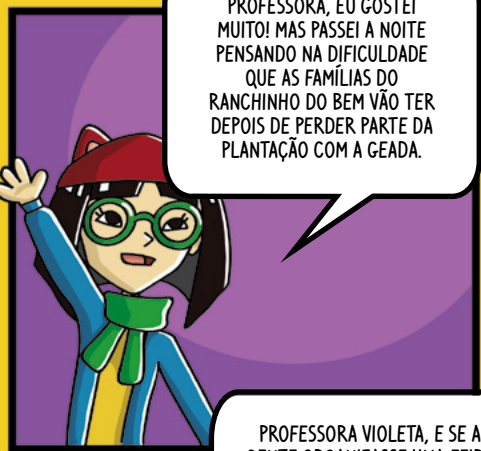
MUITO OBRIGADA POR TODA A ATENÇÃO, SEU TOMÉ. É MUITO IMPORTANTE QUE AS CRIANÇAS APRENDAM NA PRÁTICA SOBRE OS BENEFÍCIOS DE UMA ALIMENTAÇÃO SAUDÁVEL.

IMAGINA, PROFESSORA. FOI UM PRAZER RECEBER VOCÊS. VOLTEM SEMPRE AO RANCHINHO DO BEM! E NUNCA SE ESQUEÇAM, CRIANÇADA, TER UMA ALIMENTAÇÃO SAUDÁVEL COM FRUTAS, LEGUMES E VERDURAS É MUITO IMPORTANTE PRA SAÚDE.



NO OUTRO DIA NA ESCOLA...

BOM DIA, CRIANÇAS. O QUE VOCÊS ACHARAM DA NOSSA VISITA AO RANCHINHO DO BEM?



PROFESSORA, EU GOSTEI MUITO! MAS PASSEI A NOITE PENSANDO NA DIFICULDADE QUE AS FAMÍLIAS DO RANCHINHO DO BEM VÃO TER DEPOIS DE PERDER PARTE DA PLANTAÇÃO COM A GEADA.



É MESMO, SOFIA. EU TAMBÉM FIQUEI PREOCUPADA COM ISSO. SERÁ QUE PODEMOS FAZER ALGO PARA AJUDAR?



PROFESSORA VIOLETA, E SE A GENTE ORGANIZASSE UMA FEIRA DE ALIMENTOS SAUDÁVEIS AQUI NA ESCOLA? NÃO TEMOS NENHUMA FEIRA ASSIM NA CIDADE. PODEMOS CONVIDAR TODO MUNDO PARA VIR COMPRAR FRUTAS, LEGUMES E VERDURAS QUE A GEADA NÃO DESTRUÍU E AJUDAR AS FAMÍLIAS DO RANCHINHO DO BEM.

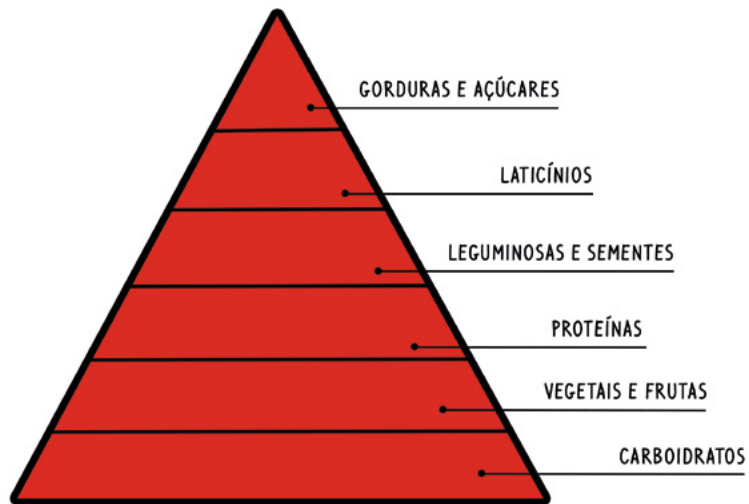


QUE ÓTIMA SUGESTÃO, LÉO. TAMBÉM PODEMOS CONVIDAR AS FAMÍLIAS PARA TRAZEREM OS ALIMENTOS QUE NÃO ESTÃO PERFEITOS E NÃO SÃO ACEITOS PELOS SUPERMERCADOS, MAS QUE AINDA PODEM SER CONSUMIDOS E REAPROVEITADOS EM DELICIOSAS RECEITAS SAUDÁVEIS.



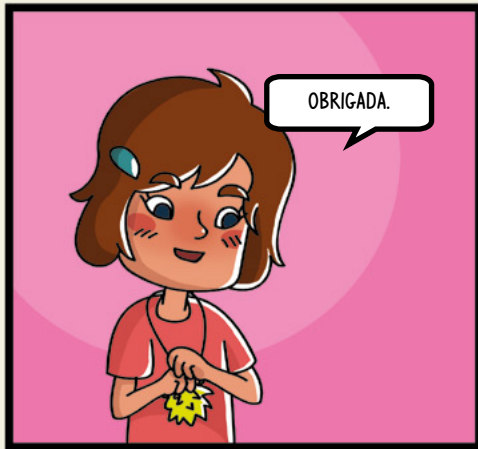
JOGO DA PIRÂMIDE ALIMENTAR

CADA PARTE DA PIRÂMIDE ALIMENTAR REPRESENTA UM GRUPO DE ALIMENTOS E O NÚMERO DE PORÇÕES RECOMENDADAS POR DIA. OS ALIMENTOS QUE PRECISAM SER CONSUMIDOS EM MAIOR QUANTIDADE ESTÃO NA BASE; E OS QUE PRECISAM SER CONSUMIDOS EM MENOR, NO TOPO. COMPLETE A PIRÂMIDE LIGANDO OS ALIMENTOS EM CADA PARTE DA PIRÂMIDE.

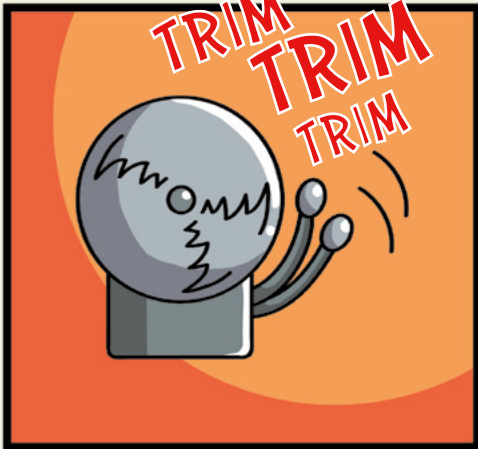








OBRIGADA.



TRIM
TRIM
TRIM



DEIXA DISSO, BINHO. VAMOS FAZER NOVAS AMIZADES!



SE TODO MUNDO FOR, EU TOPO!



GALERA, VOCÊS ACHAM QUE A ISA É A GAROTA QUE SE MUDOU PARA A NOSSA RUA?



SÓ PODE SER ELA, LÉO. O QUE VOCÊS ACHAM DE IRMOS FALAR COM ELA AGORA NO RECREIO?



EU ESTOU COM UM POUQUINHO DE VERGONHA...

Hihi



SIM! PODEMOS MARCAR DE BRINCAR JUNTOS.

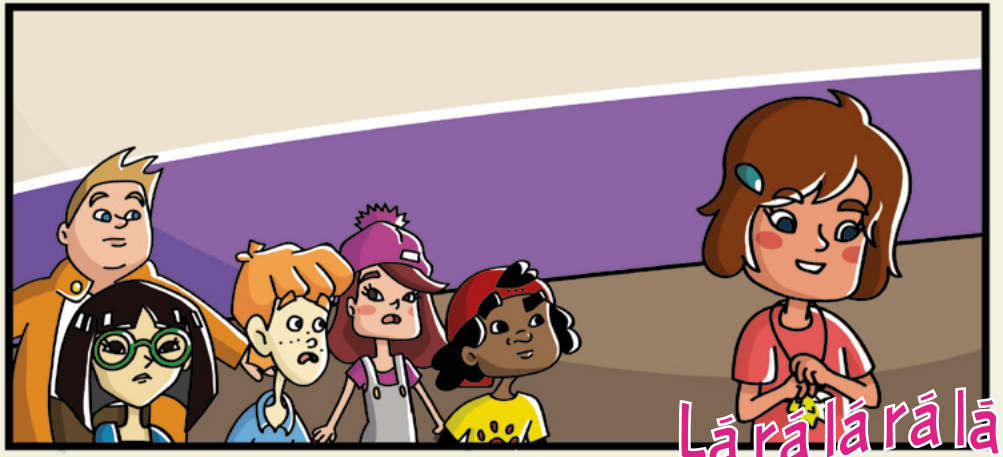
QUAL MATÉRIA VOCÊ MAIS GOSTA DE ESTUDAR?

OLÁ, VOCÊ É A ALUNA NOVA, NÉ?

VOCÊ ESTÁ MORANDO NA CASA ONDE ESTAVA O CAMINHÃO DE MUDANÇAS ONTEM?

NÓS MORAMOS NAQUELA RUA TAMBÉM.

Lã rã lã rã lã



Lã rã lã rã lã



A GENTE FEZ ALGUMA COISA ERRADA, PESSOAL?



NÃO SEI, NINA. EU ACHO QUE NÃO...



EU TAMBÉM ACHO QUE NÃO FIZEMOS NADA DE ERRADO.

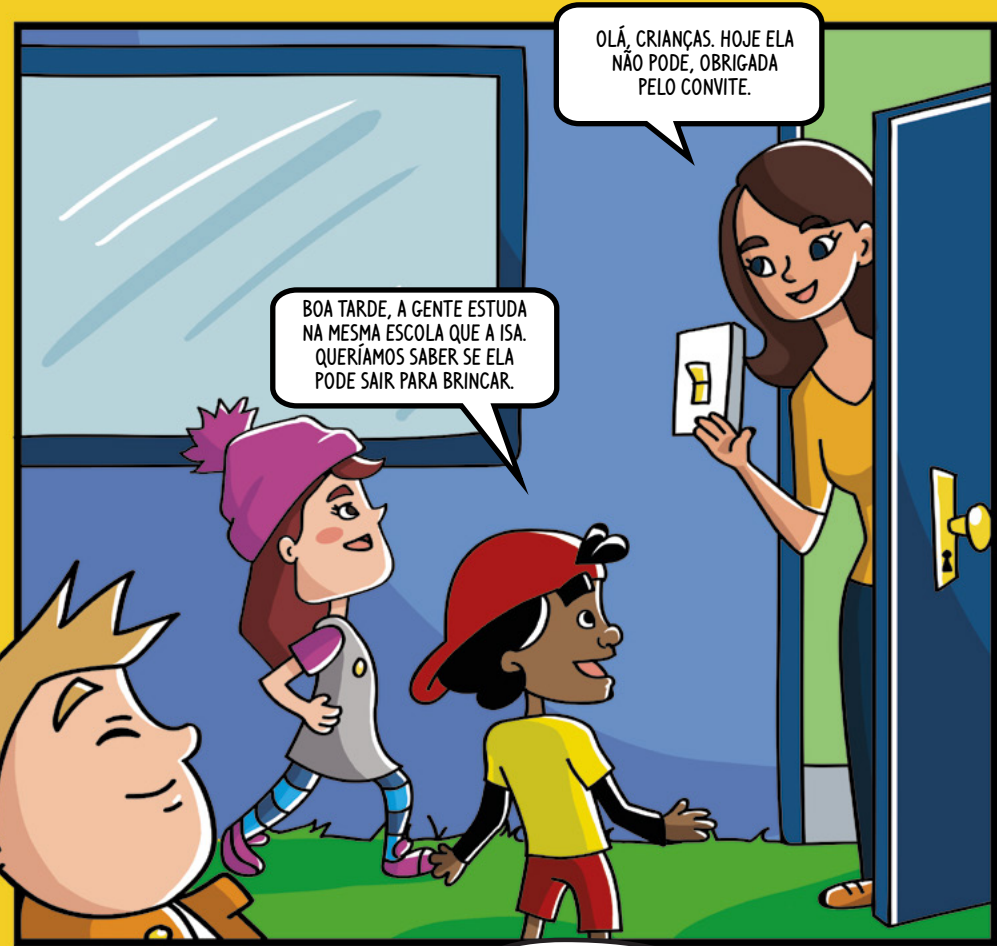
E EU ACHAVA QUE EU É QUEM ERA O ENVERGONHADO.

RELAXA, GALERA. É SÓ O PRIMEIRO DIA DE AULA DA ISA, DEPOIS ELA SE SOLTA.



DEPOIS DA AULA...

OLHA LÁ A ISA ENTRANDO NA CASA QUE FOI ALUGADA.





PESSOAL, NÃO SEI SE OS MEUS ÓCULOS ESTÃO SUJOS, MAS AQUELA NÃO É A PROFESSORA VIOLETA?



ACHO QUE ELES NÃO ESTÃO SUJOS, PORQUE EU ESTOU VENDO A MESMA COISA.

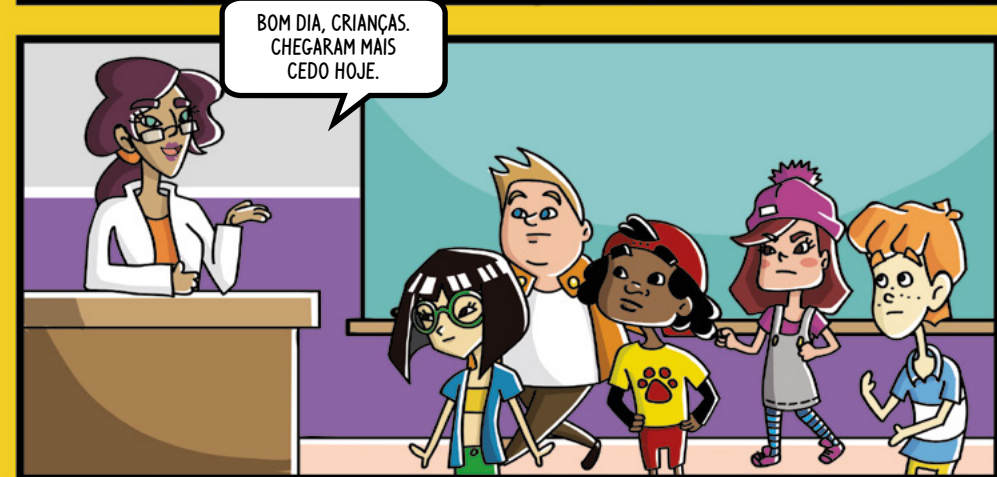


SIM, É A PROFESSORA VIOLETA.



NO OUTRO DIA NA ESCOLA...

QUE BOM QUE CHEGAMOS MAIS CEDO. VAMOS FALAR COM A PROFESSORA VIOLETA PARA ENTENDER O QUE ESTÁ ACONTECENDO.



BOM DIA, CRIANÇAS. CHEGARAM MAIS CEDO HOJE.



PROFESSORA VIOLETA, É QUE TEMOS UM ASSUNTO IMPORTANTE PARA FALAR COM VOCÊ.

CLARO, PODEM FALAR.

É QUE ONTEM NÓS TENTAMOS FAZER AMIZADE COM A ISA, MAS NÃO DEU MUITO CERTO.

E DEPOIS DA AULA PASSAMOS NA CASA DELA PARA CHAMAR A ISA PRA BRINCAR, MAS A MÃE DELA DISSE QUE ELA NÃO PODIA SAIR.

ENTENDI, CRIANÇAS. TUDO ISSO ACONTECEU PORQUE A ISA É UMA CRIANÇA DIFERENTE.

COMO ASSIM, PROFESSORA VIOLETA?

É QUE A ISA É UMA CRIANÇA AUTISTA. ISSO REDUZ A CAPACIDADE DELA SE COMUNICAR E INTERAGIR COM OUTRAS CRIANÇAS.

MAS ENTÃO COMO DEVEMOS AGIR PARA FAZER AMIZADE COM A ISA?

FIQUEM TRANQUILOS, CRIANÇAS. HOJE A AULA SERÁ DEDICADA PARA ESSE ASSUNTO. A ISA NÃO VEM HOJE. POR ISSO, VAMOS APROVEITAR PARA APRENDER MAIS SOBRE CRIANÇAS AUTISTAS.

BOM DIA, CRIANÇAS. COMO ALGUNS DE VOCÊS JÁ PERCEBERAM, A ISA É UMA CRIANÇA DIFERENTE. ELA É AUTISTA E HOJE VAMOS CONVERSAR UM POUQUINHO SOBRE ESSE ASSUNTO E SOBRE COMO DEVEMOS INTERAGIR COM UM COLEGUINHA QUE TEM ESSA CARACTERÍSTICA.

DEPOIS DA AULA...



A AULA DE HOJE FOI MUITO IMPORTANTE.

É VERDADE! AGORA TUDO FEZ SENTIDO PRA MIM.

AGORA QUE ENTENDEMOS MELHOR O ASSUNTO, QUE TAL CHAMARMOS A ISA PRA BRINCAR?



EU TOPO.



EU TAMBÉM.



OLÁ, CRIANÇAS. TUDO BEM COM VOCÊS?



TUDO BEM. A GENTE VEIO SABER SE HOJE A ISA PODE SAIR PARA BRINCAR.



CLARO! EU VOU CHAMAR ELA.







QUANDO FOR BRINCAR COM UMA CRIANÇA AUTISTA, LEMBRE-SE DE RESPEITAR A FORMA COMO ELAS BRINCAM.



CRIANÇAS AUTISTAS NÃO USAM MUITAS PALAVRAS PARA SE COMUNICAR. POR ISSO, USE SEMPRE FRASES CURTAS.



USEM FRASES CURTAS. DESENHAR OU ESCREVER É UMA BOA FORMA DE SE COMUNICAR.



TAMBÉM É COMUM QUE ELAS REPITAM A MESMA FRASE DIVERSAS VEZES, MAS ISSO É NORMAL PARA O APRENDIZADO DELAS.



CRIANÇAS AUTISTAS DIFICILMENTE OLHAM NOS SEUS OLHOS NA HORA DE CONVERSAR. ELAS TAMBÉM EVITAM CONTATO FÍSICO. MAS ISSO NÃO IMPEDE QUE VOCÊ FAÇA AMIZADE COM ELAS.



É VERDADE, LÉO. É MUITO IMPORTANTE QUE AS CRIANÇAS AUTISTAS SEJAM INCLUÍDAS. ISSO AJUDA NO DESENVOLVIMENTO DELAS. E LEMBREM-SE QUE PRECISAMOS RESPEITAR TODOS OS TIPOS DE DIFERENÇAS.

COMO IDENTIFICAR QUE UMA CRIANÇA POSSUI TEA (TRANSTORNO DO ESPECTRO AUTISTA)?



AS CRIANÇAS AUTISTAS TÊM COMPORTAMENTOS DIFERENTES DAS OUTRAS CRIANÇAS, COMO TER UM PADRÃO REPETITIVO DE MOVIMENTOS E FIXAÇÃO EM OBJETOS, POR EXEMPLO. ALGUMAS CARACTERÍSTICAS SÃO BEM COMUNS E PODEM AJUDAR NO DIAGNÓSTICO. CONFIRA:

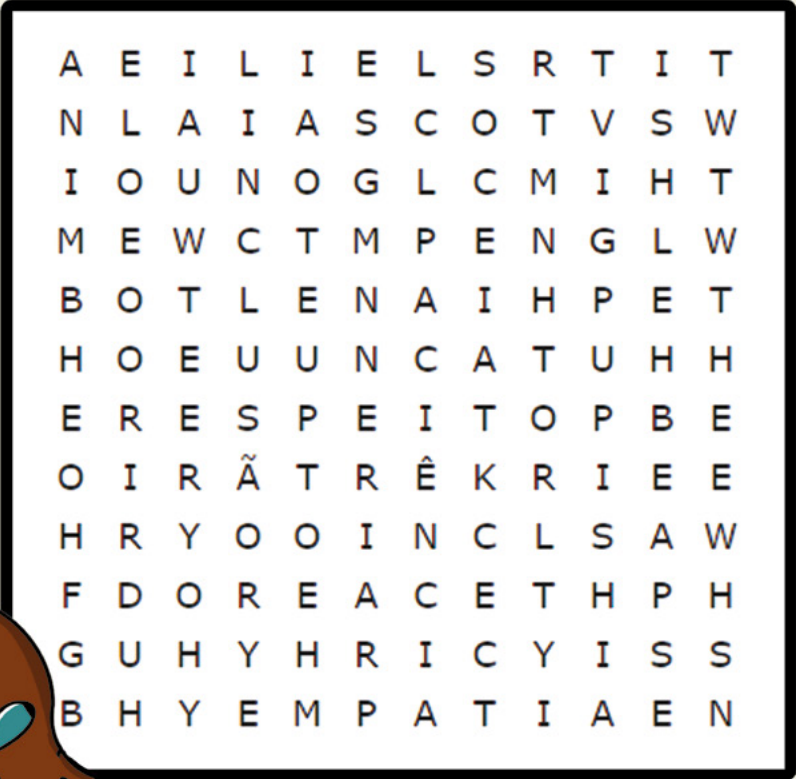
RESISTÊNCIA EM SE RELACIONAR COM AS PESSOAS; DAR RISADA EM MOMENTOS INESPERADOS; NÃO OLHAR NOS OLHOS; GOSTAR DE BRINCAR SOZINHO E SEMPRE COM O MESMO BRINQUEDO; DIFICULDADE EM FAZER UMA TAREFA ATÉ O FINAL; REPETIR AS MESMAS PALAVRAS OU FRASES; NÃO RESPONDER QUANDO É CHAMADO PELO NOME; DIFICULDADE EM EXPRESSAR SEUS SENTIMENTOS COM FALA OU GESTOS.

OS AUTISTAS GERALMENTE SÃO MUITO INTELIGENTES E EXTREMAMENTE SENSÍVEIS A MUDANÇAS INESPERADAS. O DIAGNÓSTICO DO AUTISMO PODE SER FEITO POR UM PSIQUIATRA EM QUALQUER FASE DA VIDA. SE VOCÊ PERCEBER ALGUMA DESSAS CARACTERÍSTICAS EM UMA CRIANÇA QUE AINDA NÃO TEVE O DIAGNÓSTICO, PROCURE A AJUDA DE UM ADULTO OU PROFISSIONAL DA ÁREA DA SAÚDE.

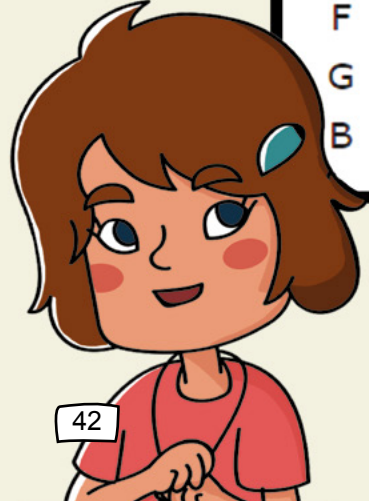


CAÇA PALAVRAS

ENCONTRE AS PALAVRAS QUE REPRESENTAM ATITUDES QUE AJUDAM NA SOCIALIZAÇÃO DAS PESSOAS AUTISTAS.

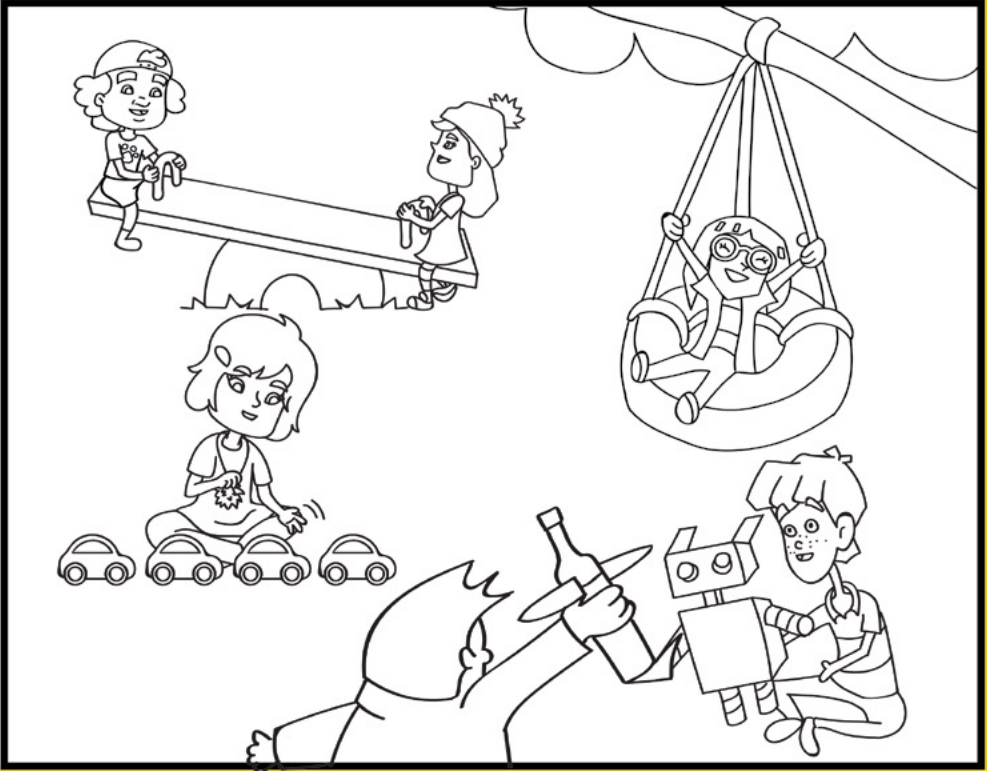


RESPOSTAS: RESPEITO, INCLUSÃO, EMPATIA, CONSENTIZAÇÃO, PACIÊNCIA.



Hora de COLORIR

PINTE O QUADRO E DEIXE O DIA DA TURMINHA MAIS COLORIDO E DIVERTIDO.



TURMINHA SPECIAL DOG



**PEGADA
RESPONSÁVEL**
Compromisso Socioambiental



VISITE O NOVO PORTAL DA TURMINHA!

TURMINHASPECIALDOG.COM.BR

NENHUMA PARTE DESTA OBRA PODE SER REPRODUZIDA OU UTILIZADA DE QUALQUER FORMA OU POR QUALQUER MÉTODO, ELETRÔNICO OU MECÂNICO, SEM AUTORIZAÇÃO EXPRESSA DA MARCA SPECIAL DOG. CHÁCARA SANTA AMÁLIA - CAIXA POSTAL 123 - SANTA CRUZ DO RIO PARDO - SP - CEP: 18900-000
TEL: 14 3332-3000 - SAC: 0800 707 5188 - ILUSTRAÇÃO, ROTEIRO E CRIAÇÃO: AGÊNCIA ARPEJO.