

TURMINHA

# SPECIAL DOG



# TURMINHA SPECIAL DOG

BASEADOS NOS CONCEITOS DO CAPITALISMO CONSCIENTE E MOTIVADOS POR NOSSO PLANEJAMENTO ESTRATÉGICO, "PENSANDO ALÉM. FAZENDO MAIS.", QUEREMOS APRESENTAR PRÁTICAS QUE ACREDITAMOS CONTRIBUIR PARA A PROSPERIDADE DA SOCIEDADE, ATRAVÉS DA MUDANÇA DE COMPORTAMENTO DAS PESSOAS. CRIAMOS A TURMINHA SPECIAL DOG PARA COMPARTILHAR ESSAS PRÁTICAS, A FIM DE CONSCIENTIZAR, INSPIRAR E EDUCAR AQUELAS QUE, DE FATO, TÊM O PODER DE TRANSFORMAR – AS CRIANÇAS. QUE ESSE PROJETO POSSA PROMOVER A APROXIMAÇÃO DE PAIS E FILHOS E SEJA UMA FERRAMENTA PARA REDUZIR AS DESIGUALDADES E PRESERVAR O MEIO AMBIENTE, GARANTINDO A SUSTENTABILIDADE.

Pensando  
além.  
Fazendo  
mais.

Special Dog

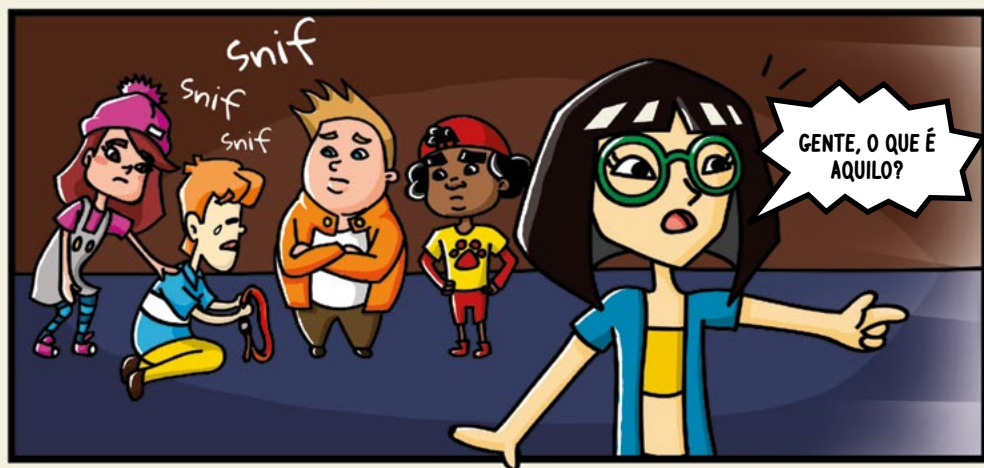
NENHUMA PARTE DESTA OBRA PODE SER REPRODUZIDA OU UTILIZADA DE QUALQUER FORMA OU POR QUALQUER MÉTODO, ELETRÔNICO OU MECÂNICO, SEM AUTORIZAÇÃO EXPRESSA DA MARCA SPECIAL DOG. CHÁCARA SANTA AMÁLIA - CAIXA POSTAL 123 - SANTA CRUZ DO RIO PARDO - SP - CEP: 18900-000  
TEL: 14 3332.3000 - SAC: 0800 707 5188 - ILUSTRAÇÃO, ROTEIRO E CRIAÇÃO: AGÊNCIA ARPEJO.

TURMINHA  
SPECIAL DOG em

O MIÚDO  
SUNIU



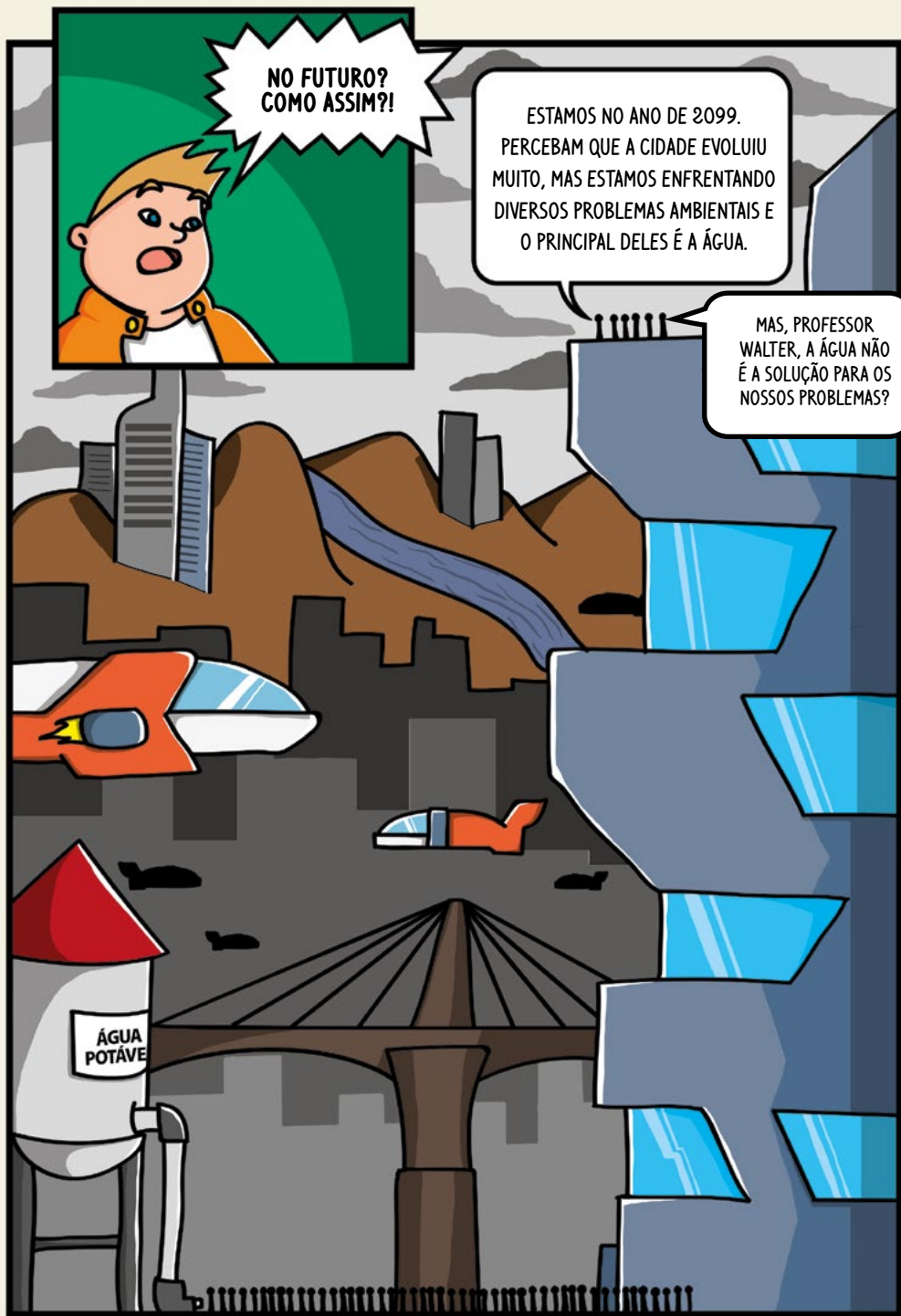








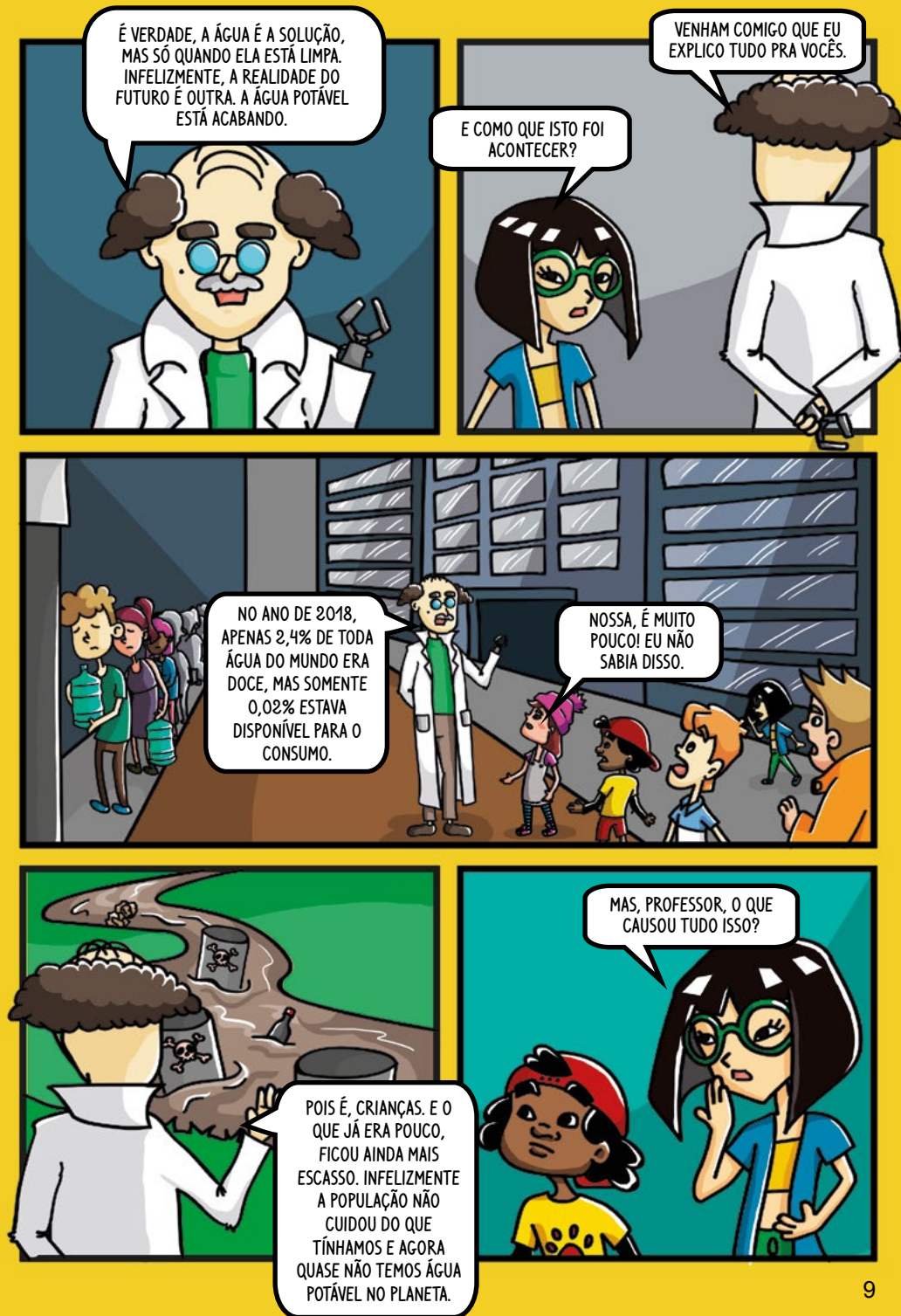




NO FUTURO?  
COMO ASSIM?!

ESTAMOS NO ANO DE 2099.  
PERCEBAM QUE A CIDADE EVOLUIU  
MUITO, MAS ESTAMOS ENFRENTANDO  
DIVERSOS PROBLEMAS AMBIENTAIS E  
O PRINCIPAL DELES É A ÁGUA.

MAS, PROFESSOR  
WALTER, A ÁGUA NÃO  
É A SOLUÇÃO PARA OS  
NOSSOS PROBLEMAS?



É VERDADE, A ÁGUA É A SOLUÇÃO,  
MAS SÓ QUANDO ELA ESTÁ LIMPA.  
INFELIZMENTE, A REALIDADE DO  
FUTURO É OUTRA. A ÁGUA POTÁVEL  
ESTÁ ACABANDO.

VENHAM COMIGO QUE EU  
EXPLICO TUDO PRA VOCÊS.

E COMO QUE ISTO FOI  
ACONTECER?

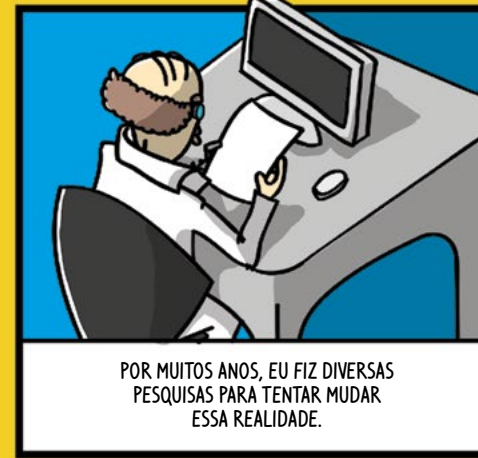
NO ANO DE 2018,  
APENAS 2,4% DE TODA  
ÁGUA DO MUNDO ERA  
DOCE, MAS SOMENTE  
0,02% ESTAVA  
DISPONÍVEL PARA O  
CONSUMO.

NOSSA, É MUITO  
POUCO! EU NÃO  
SABIA DISSO.

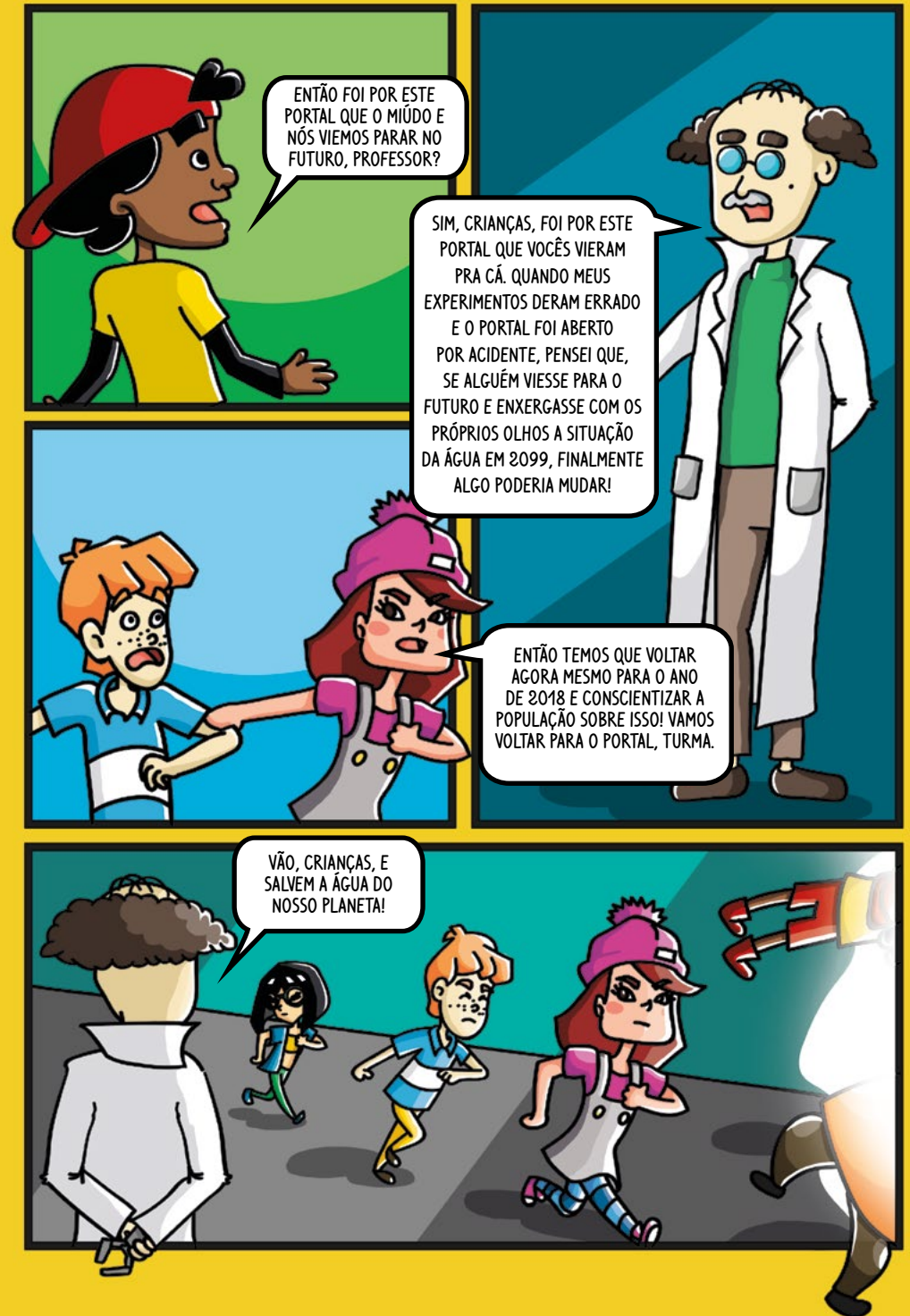
POIS É, CRIANÇAS. E O  
QUE JÁ ERA POUCO,  
FICOU AINDA MAIS  
ESCARSO. INFELIZMENTE  
A POPULAÇÃO NÃO  
CUIDOU DO QUE  
TÍNHAMOS E AGORA  
QUASE NÃO TEMOS ÁGUA  
POTÁVEL NO PLANETA.

MAS, PROFESSOR, O QUE  
CAUSOU TUDO ISSO?

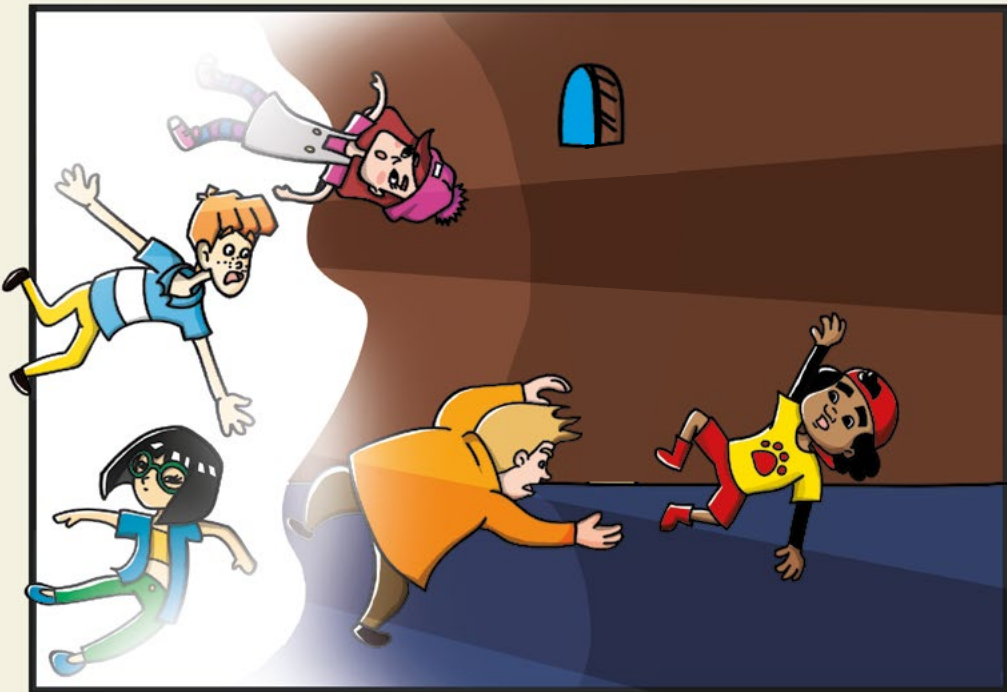








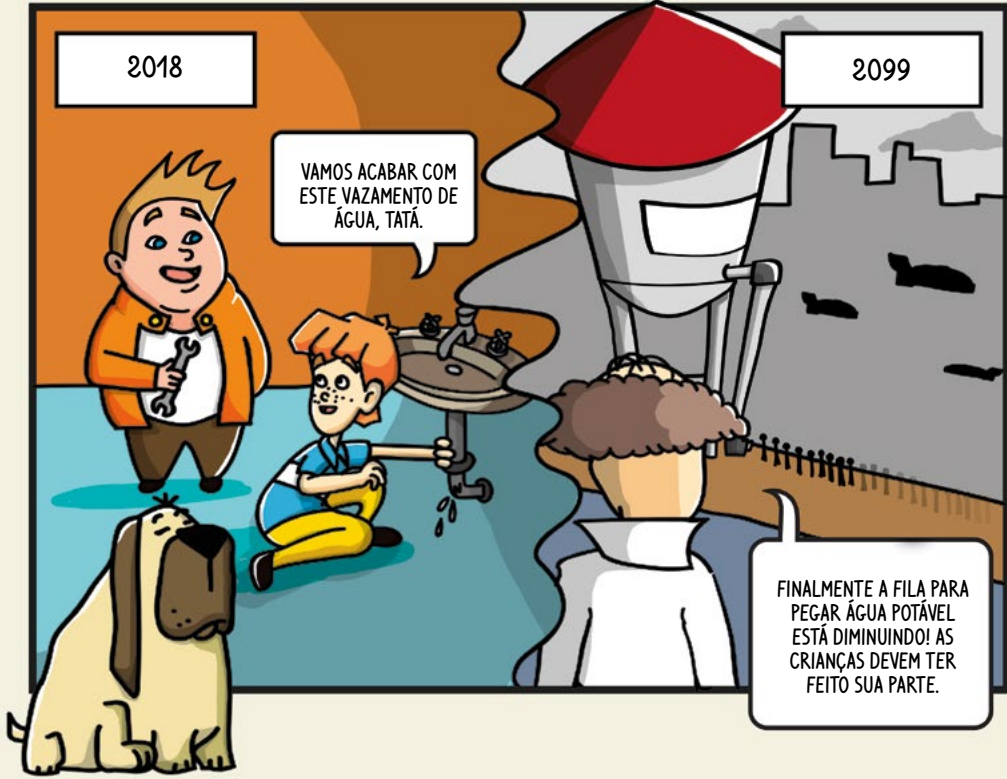




2018

VAMOS DEIXAR ESSE RIO LIMPINHO PARA NÃO FALTAR ÁGUA NO FUTURO.

2099



2018

VAMOS ACABAR COM ESTE VAZAMENTO DE ÁGUA, TATÁ.

2099

FINALMENTE A FILA PARA PEGAR ÁGUA POTÁVEL ESTÁ DIMINUINDO! AS CRIANÇAS DEVEM TER FEITO SUA PARTE.



2018

NA HORA DE ESCOVAR OS DENTES E TOMAR BANHO, LEMBRE-SE DE DEIXAR A TORNEIRA FECHADA E O CHUVEIRO DESLIGADO ENQUANTO SE ENSABOA.

2099

AS CRIANÇAS DEVEM ESTAR FAZENDO A PARTE DELAS

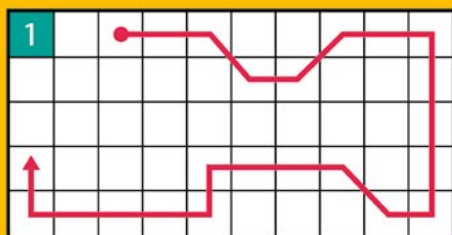




JOGOS

SIGA A LINHA

PERCORRA O CAMINHO DO QUADRO 1 NO QUADRO 2 E DESCUBRA UMA FORMA DE ECONOMIZAR ÁGUA.



2	S	N	Ã	O	D	Y	M	A	R
T	N	O	B	M	T	O	C	D	B
L	X	W	N	A	B	N	M	B	A
S	T	A	Y	M	E	D	S	K	N
O	D	A	R	O	K	U	C	O	H



RESPOSTA: NÃO TOMAR BANHOS DEMORADOS.

CAÇA-PALAVRAS



AJUDE O PROFESSOR WALTER A ENCONTRAR AS PALAVRAS GRIFADAS DO TEXTO ABAIXO.

A **ÁGUA** É **ESSENCIAL** PARA NOSSA **SOBREVIVÊNCIA**.  
 FAÇA SUA PARTE E AJUDE A **PRESERVAR!** SÓ ASSIM  
 TEREMOS ÁGUA **POTÁVEL** EM NOSSO **PLANETA**.

U E S S E N C I A L U I U X H O I U G B C I V  
 H Y T Z Q C U Y T C X J G H W N É C I X O Q Y  
 Y T F S I W Q Y T F E U P L A N E T A I I J H  
 X P R E S E R V A R C B H C D H W E I O S J W  
 U Y G A T Y A Y Q R T W E R O D P Y D J N C K  
 Y G W E U X E I U H C E B U C E U X Y X B H S  
 U A Á J W Q H E G V D U D J B S H S B S O P J  
 G D I I D G E Y E G S O B R E V I V Ê N C I A  
 Y G D U Y D I E E U W W O W B V S I I D S K L  
 G D P O T Á V E L I W N O F I R I B I U F N I  
 H D B V B V P F J P I R N E N R H F B F V I I  
 U C I C B C I V U B F V B F Y R V O F B F P A  
 S I U A O Á G U A H D O D I D H F O E I C Z I







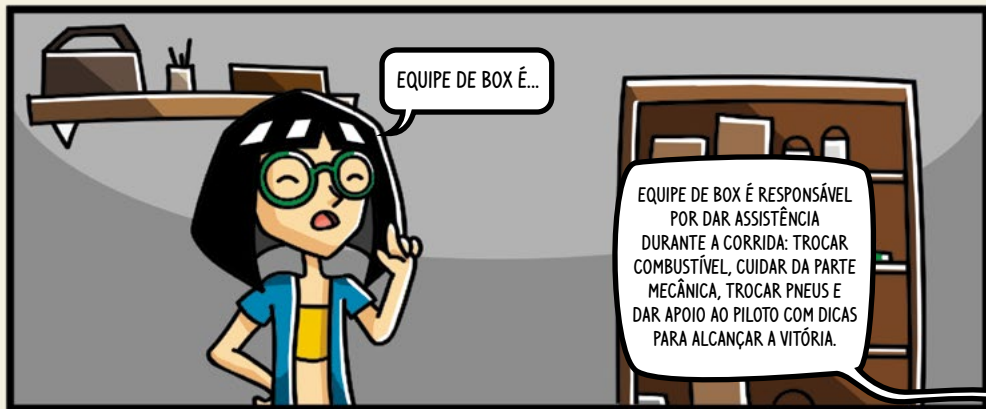


EU QUERO FICAR RESPONSÁVEL PELO PROJETO DE ESTRUTURA.



EU, O TATÁ E LÉO PODEMOS FICAR RESPONSÁVEIS COMO EQUIPE DE BOX.

EQUIPE DE BOX? O QUE É ISSO?



EQUIPE DE BOX É...

EQUIPE DE BOX É RESPONSÁVEL POR DAR ASSISTÊNCIA DURANTE A CORRIDA: TROCAR COMBUSTÍVEL, CUIDAR DA PARTE MECÂNICA, TROCAR PNEUS E DAR APOIO AO PILOTO COM DICAS PARA ALCANÇAR A VITÓRIA.



OLÁ, CRIANÇAS, SOU O VOVÔ ERNESTO. O QUE VOCÊS ESTÃO APROTANDO?

CRIANÇAS, ESTE É O MEU PAI, AVÔ DA NINA. ELE ESTÁ VINDO PARA MORAR CONOSCO, NINA.



COMO ELE SABE DE TODAS AQUELAS COISAS DE CORRIDA?

OI, VOVÔ, QUANTO TEMPO! A GENTE ESTÁ SE PREPARANDO PARA UMA CORRIDA QUE VAI ACONTECER NA CIDADE.



NINA, VOU ENTRAR COM SEU AVÔ PARA DESFAZER AS MALAS.

ATÉ MAIS, CRIANÇAS.

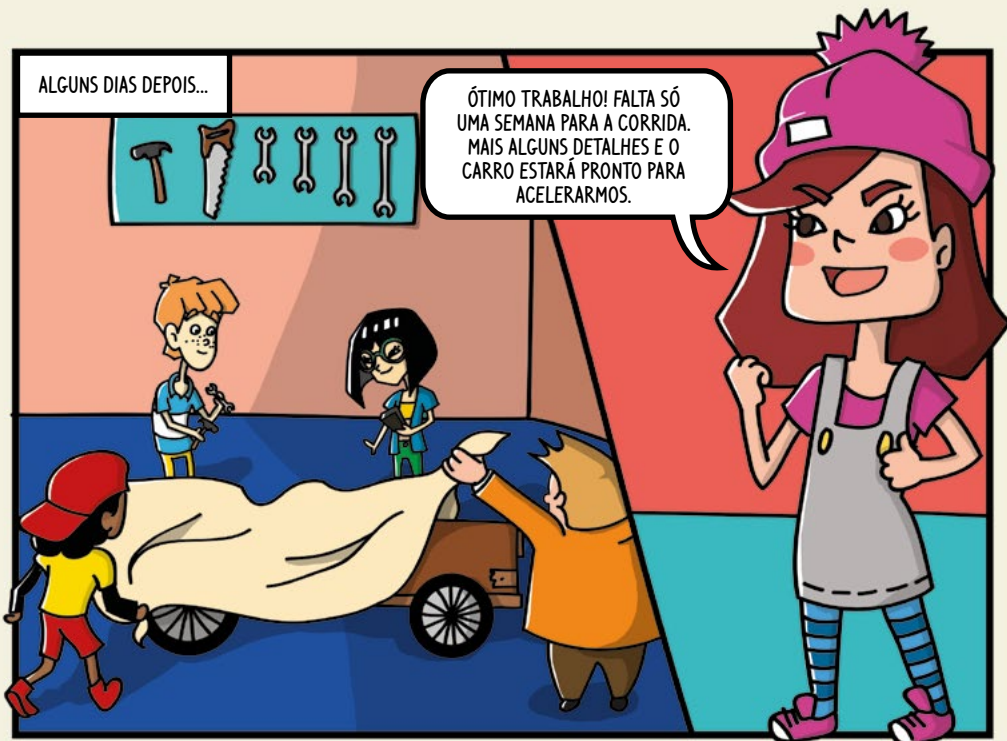


NINA, POR QUE VOCÊ NUNCA COMENTOU QUE TINHA UM AVÔ?



ESSA É UMA LONGA HISTÓRIA. MAS DEIXA PRA LÁ! VAMOS VOLTAR PRO NOSSO PROJETO?







COMBINADO, NINA.

PODE DEIXAR!  
ATÉ MAIS, TURMA.

OK!

VEJO VOCÊS DEPOIS  
DO ALMOÇO.

SÓ VOU DAR UMA  
PASSADA NA GARAGEM  
ANTES DO ALMOÇO  
PRA VER SE ESTÁ TUDO  
CERTO COM O CARRO.

NÃO!

snif  
snif  
snif

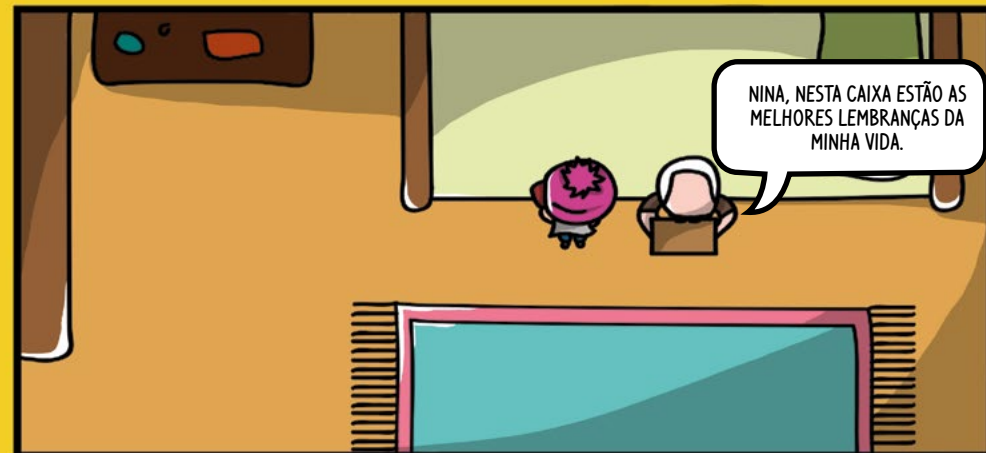
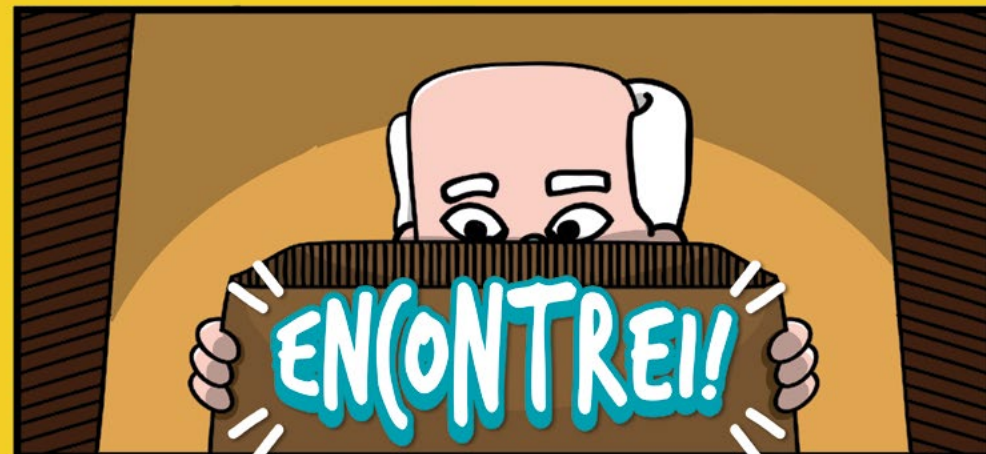
O QUE ACONTECEU,  
NINA?

NADA NÃO... NÃO  
ACONTECEU NADA!

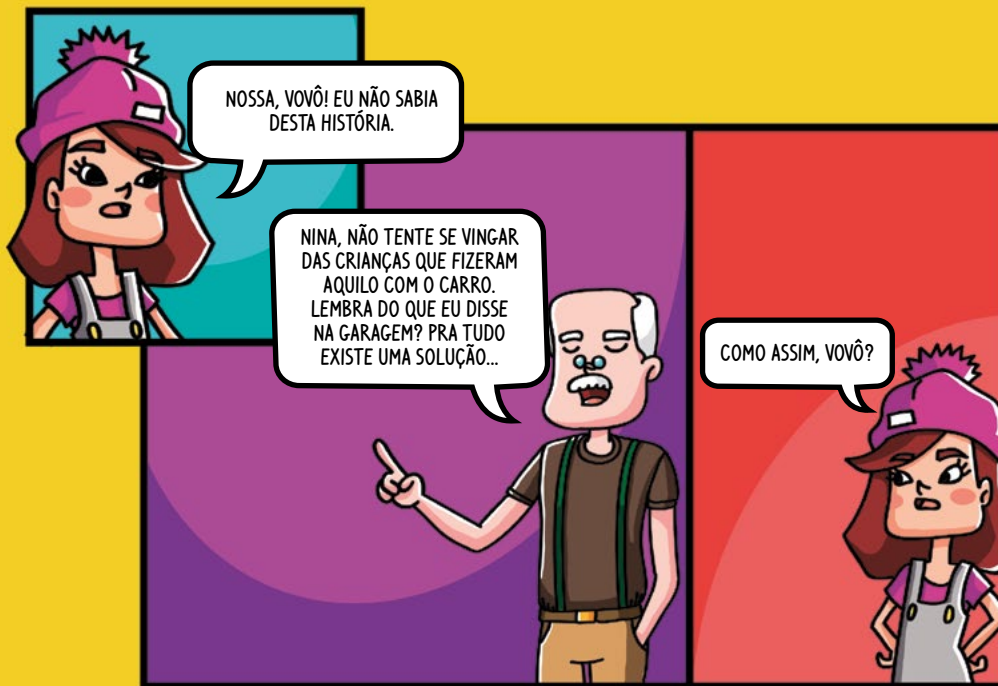
PARECE QUE ALGUÉM  
MUITO MALDOSO  
PASSOU POR AQUI...

EU SEI QUEM FOI MAS ISSO  
NÃO VAI FICAR ASSIM. EU  
VOU AGORA MESMO DAR  
UMA LIÇÃO NAQUELES...













POR QUE  
FIZERAM  
ISSO?

COMO VAMOS  
RESOLVER?

A CORRIDA JÁ  
É NO FINAL  
DE SEMANA!



FIQUEM TRANQUILOS. O  
MEU VOVÔ ERNESTO VAI NOS  
AJUDAR COM SUA CAIXA DE  
FERRAMENTAS ESPECIAS.  
VAMOS RESOLVER ESTE  
PROBLEMA!



ELE TEM IDADE  
PRA ESSAS  
COISAS?

DUVIDO QUE ESTE  
SENHOR CONSIGA  
FAZER ALGO.

QUANTOS ANOS  
ELE ACHA QUE  
TEM?

SÓ PODIA SER  
IDEIA DA NINA  
MESMO!



ME DESCULPE, NINA,  
MAS ACHO QUE ISSO  
NÃO VAI DAR CERTO. É  
MELHOR EU IR NESSA.

EU CONCORDO COM  
O LÉO. DEIXA PRA  
PRÓXIMA, AMIGA.



FOI MAL, NINA...

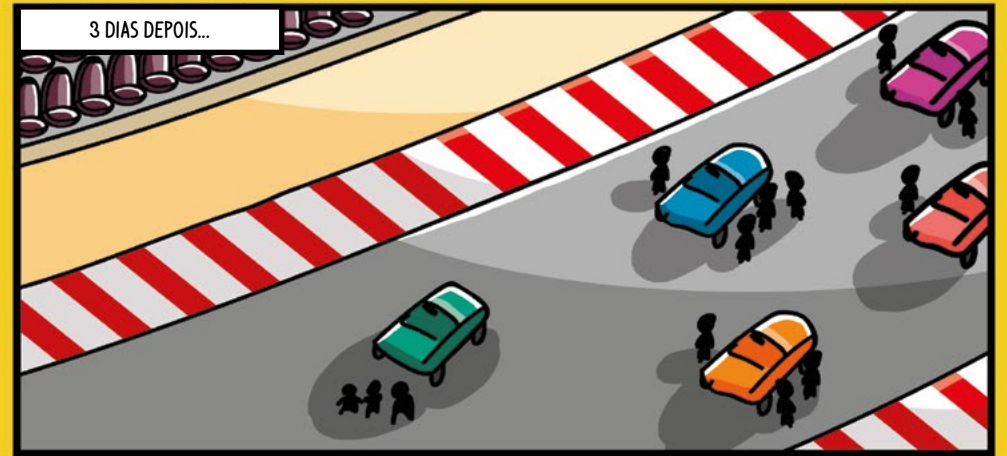
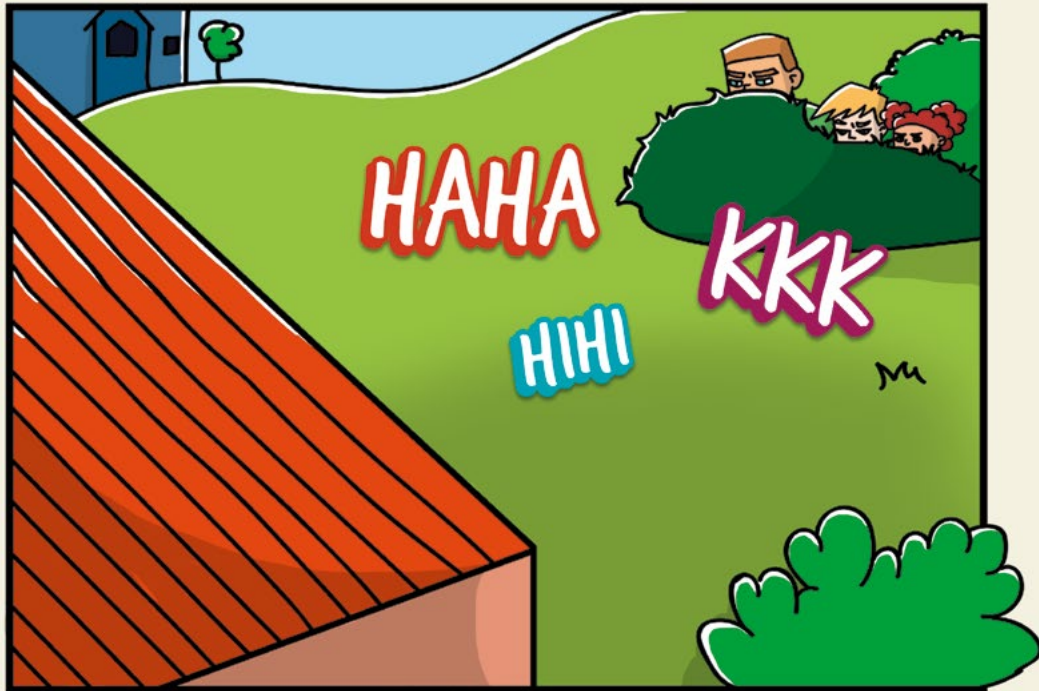
ME ESPEREM, PESSOAL!  
NINA, EU PRECISO IR PRA  
CASA. ATÉ MAIS.



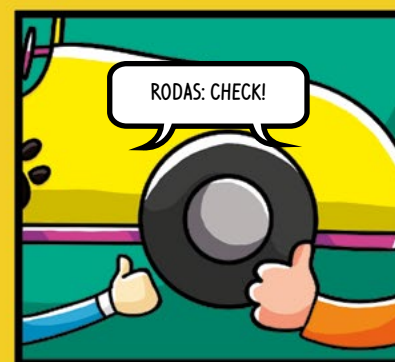
snif  
snif  
snif

NÃO FIQUE TRISTE, NINA.  
CHEGA DE LÁGRIMAS.  
TEMOS MUITO TRABALHO  
PELA FRENTE.

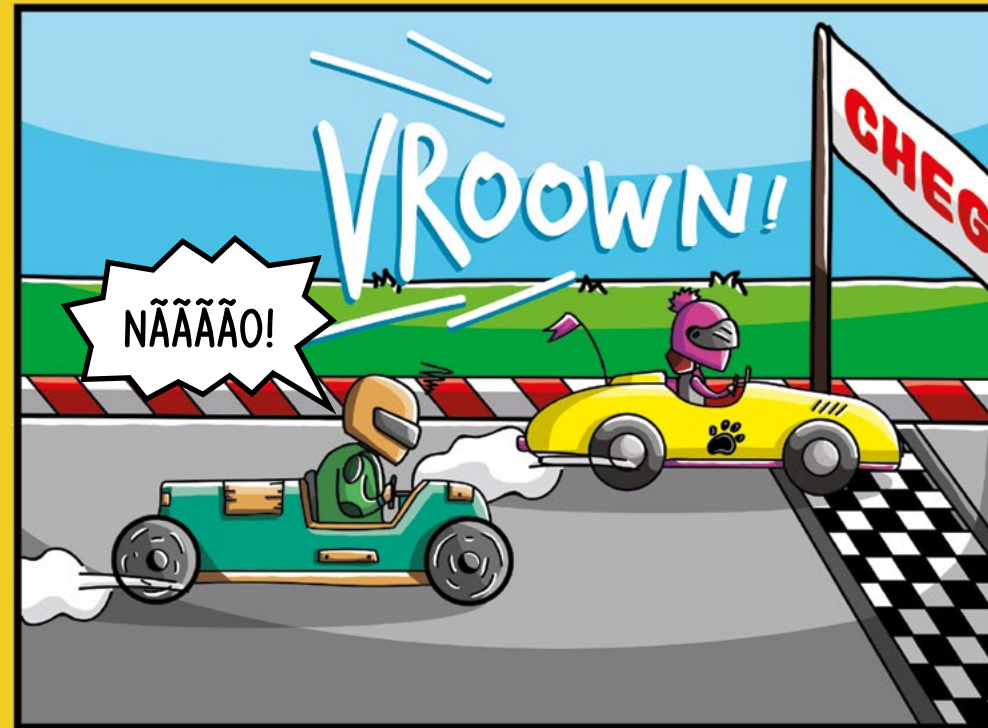
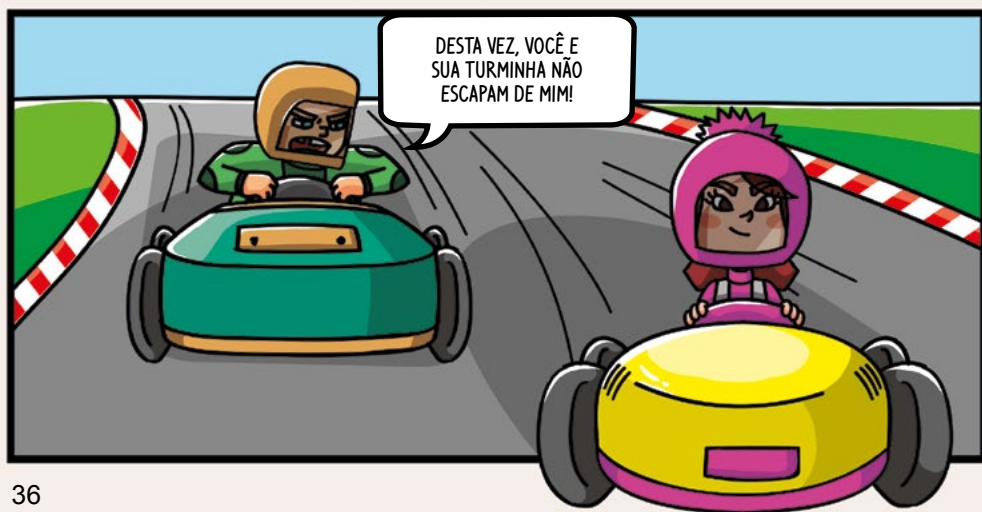










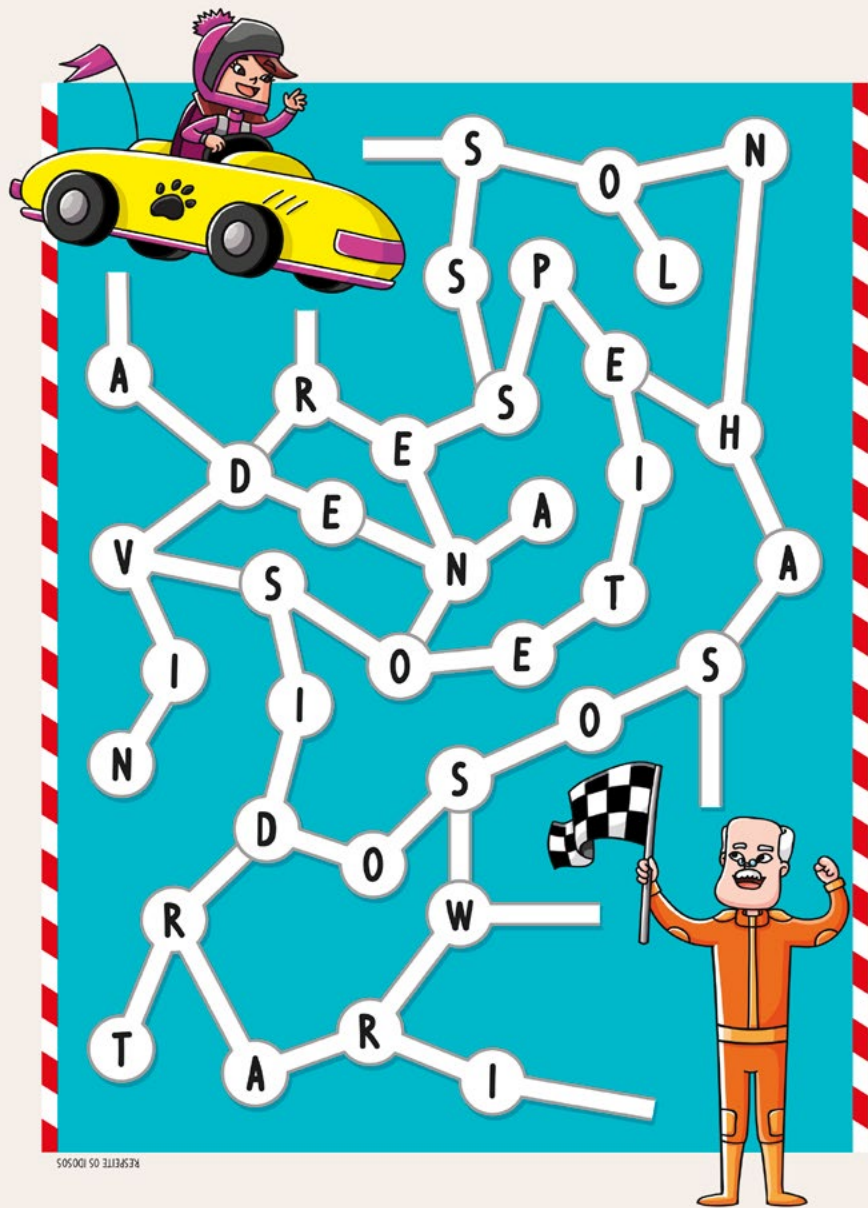


FIM!



# LABIRINTO

AJUDE A NINA A CHEGAR ATÉ O VOVÔ ERNESTO. JUNTE AS PALAVRAS NO FINAL PARA DESCOBRIR UMA IMPORTANTE LIÇÃO:



505001 50 11134524

# CRUZADINHA

COMPLETE A CRUZADINHA COM AS PALAVRAS EM DESTAQUE NO QUADRO ABAIXO.

- 1 DE 96 PAÍSES ANALISADOS, O BRASIL OCUPA A 56ª POSIÇÃO DOS MELHORES LUGARES PARA SE VIVER NA **TERCEIRA IDADE.**
- 2 PRECISAMOS **RESPEITAR** OS IDOSOS, POIS UM DIA TAMBÉM CHEGAREMOS NESTA FASE DA VIDA.
- 3 PARA QUE NÃO SE SINTAM EXCLUÍDOS, É PRECISO **INSERIR** O IDOSO NAS ATIVIDADES ENTRE AMIGOS E FAMILIARES.
- 4 SEMPRE QUE PUDER, DÊ ATENÇÃO A UMA PESSOA IDOSA, ELA TEM MUITO A NOS **ENSINAR.**
- 5 SE VOCÊ VIR UMA PESSOA IDOSA SENDO MALTRADADA, PROCURE UM ADULTO E PEÇA **AJUDA.**

1

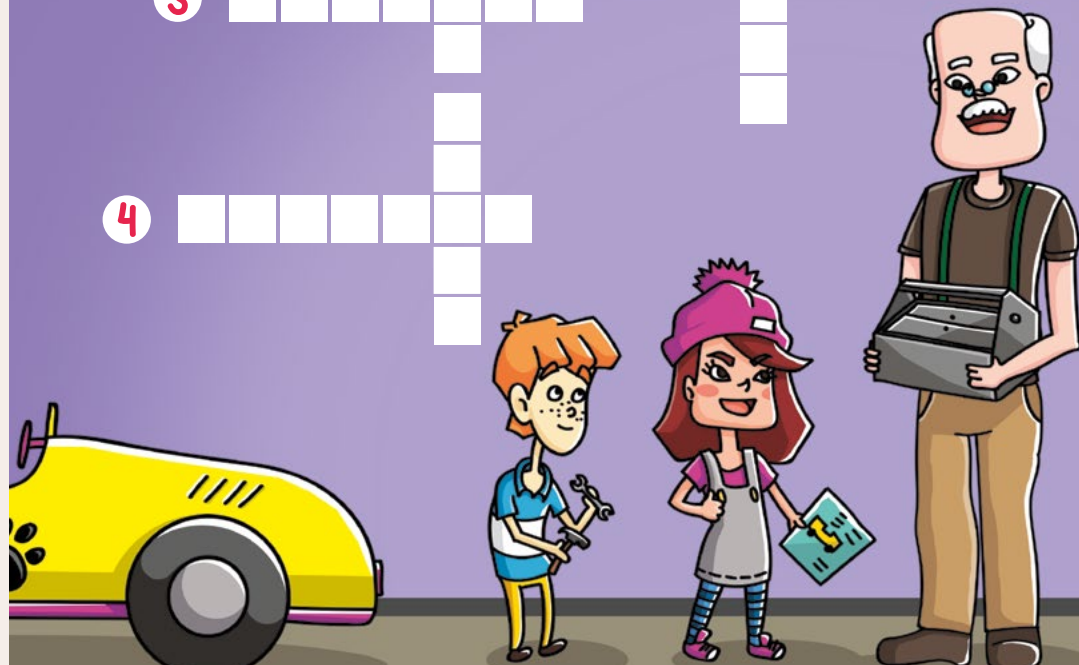


5

2

3

4





TURMINHA  
**SPECIAL  
DOG**



**PEGADA**  
**RESPONSÁVEL**  
Compromisso Socioambiental

**Special Dog**